

1.日高発電所の仕組みの説明

下の図は日高発電所の設計図です。発電所は、なんと地下7階もあってびっくりしました！Σ(°Д°:)

何故、地下7階もあるのか不思議ですね...私が思うに、地上ではできない作業を地下でしているのではないかと思います。(0・0)



下の写真は、水路の写真です。矢印のところに、柵が何本もありますがこれは枯れ葉が入ってこられないようにする柵です。

この柵だけでもこんなに大きな仕事をしているのだ!と思い感心しました



北海道電力株式会社日高発電所

区分…一般水力

歴史…平成10年7月運用

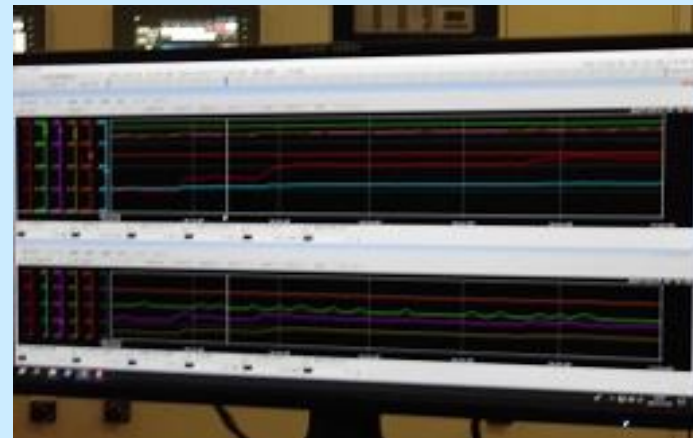
所在地…日高町富岡

2.水路の働きについて

下の2枚の写真は、水路が今どうなっているか確かめるパソコンの画面です。こんなにも細かく調べることが驚きました。(Σ(°Д°))

初めて見ると何が何だか分からないくらい細かかったです。(,,・ω・)

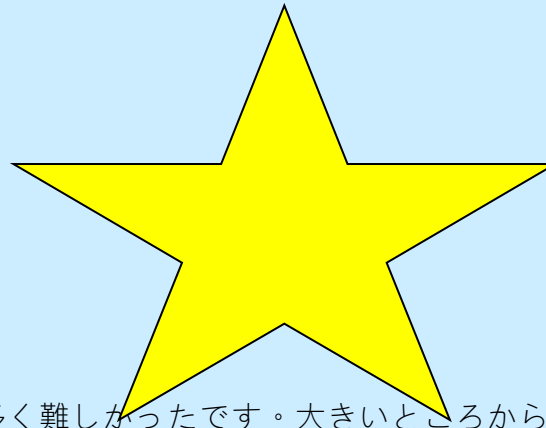
たくさんの線があり、初めて聞く言葉もいっぱいありました!! (・A・)



3. 発電所の特徴

下の写真は、水路の写真です。この水路は一般的なダム式とは違い、流れ込み式というらしいです。この流れ込み式は川の水から家庭におくるそうです。

しかも、1秒間に2000Lもの水がくるそうです。(°Д°)



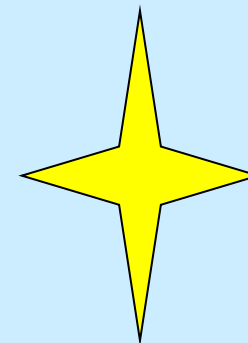
下の写真は、発電所の地図です。とても細かいところが多く難しかったです。大きいところから小さいところまであり、凄かったです。><



4. 発電所の機械

この写真は、発電所にある機械です。どれも迫力のある機械ばかりでカッコよかったです。✧

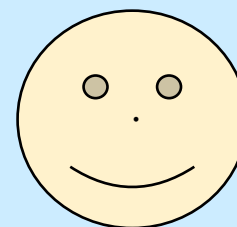
この機械でみんなの命を守っていると思うと感謝、感謝ですね。✧



5.まとめ

私たちは、この見学で発電所の大切さを改めて感じました。(>A<) この発電所があることで、人々が安心して暮らせるようになっています

本当に発電所で働いている皆さん本当にありがとうございます!



6.感想📖📝

発電所では、日高小学校の人たちと一緒に見学しました。

いろいろ勉強になりました。

沢山勉強になったし、見学してよかったと思います。

このことで発電所の大切さを改めて知ることができました。



僕は、発電所に見学しに行って良かったと思います。いろいろ教えてもらえて発電所の大切さを知ることができました。